



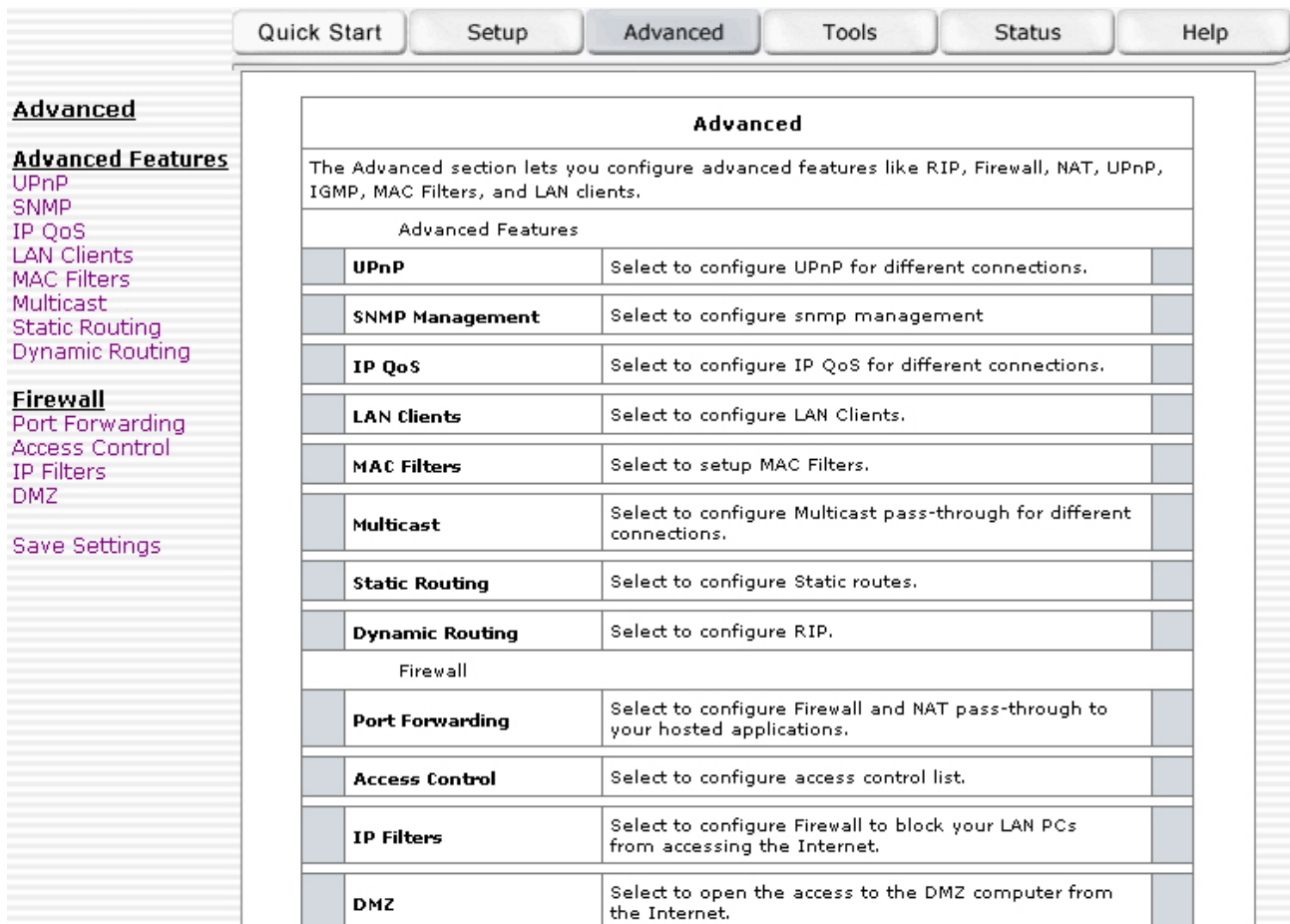
Aprire il vostro browser e digitate l'ip del router, di solito <http://192.168.1.1>; vi apparirà la seguente schermata...

Autenticazione Modem	
La Username e la Password sono differenti da quelle private, utilizzate per la connessione ad Internet.	
Username:	<input type="text" value="admin"/>
Password:	<input type="password" value="••••••••"/>
<input type="button" value="Log In"/>	

1.

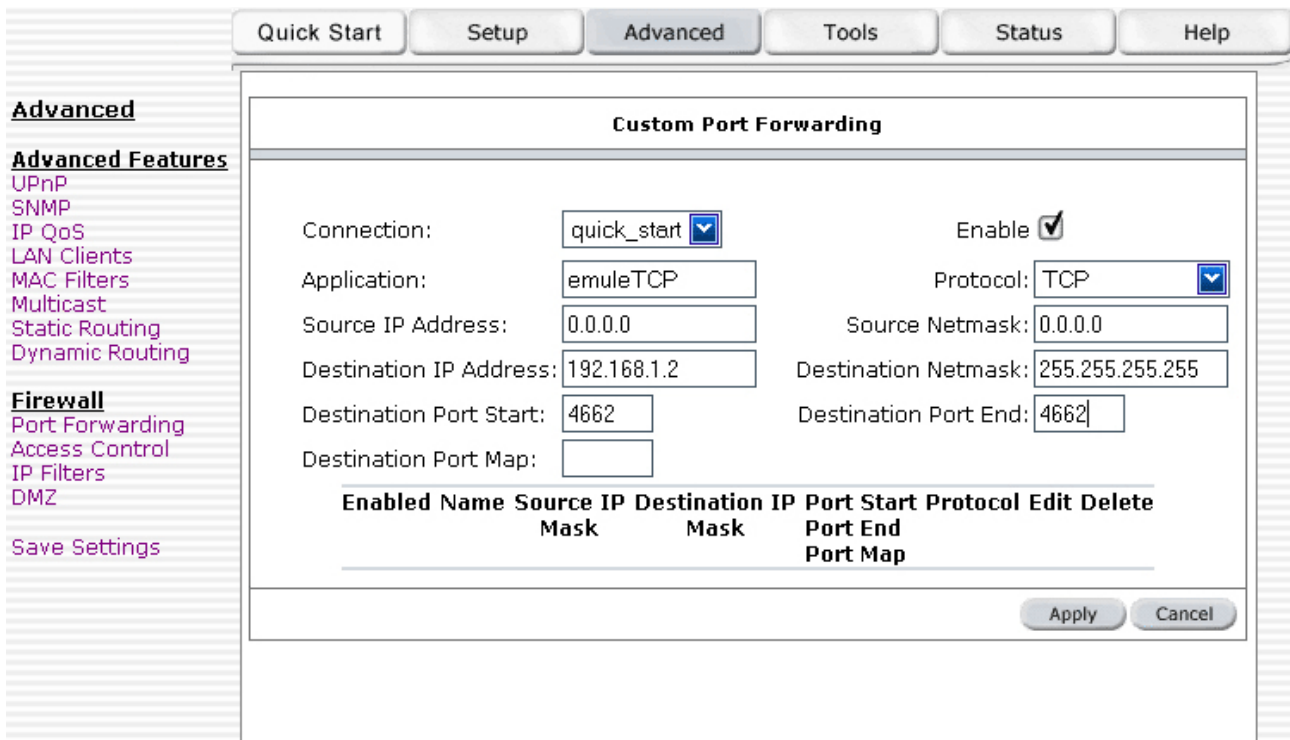
2. Adesso inserite la **Username** e la **Password**. Di default, sono entrambi "**admin**". Quindi fate click su "**Log In**";

3. Nel menu' in alto, fate click su **Advanced** e poi scegliete **Port Forwarding**...

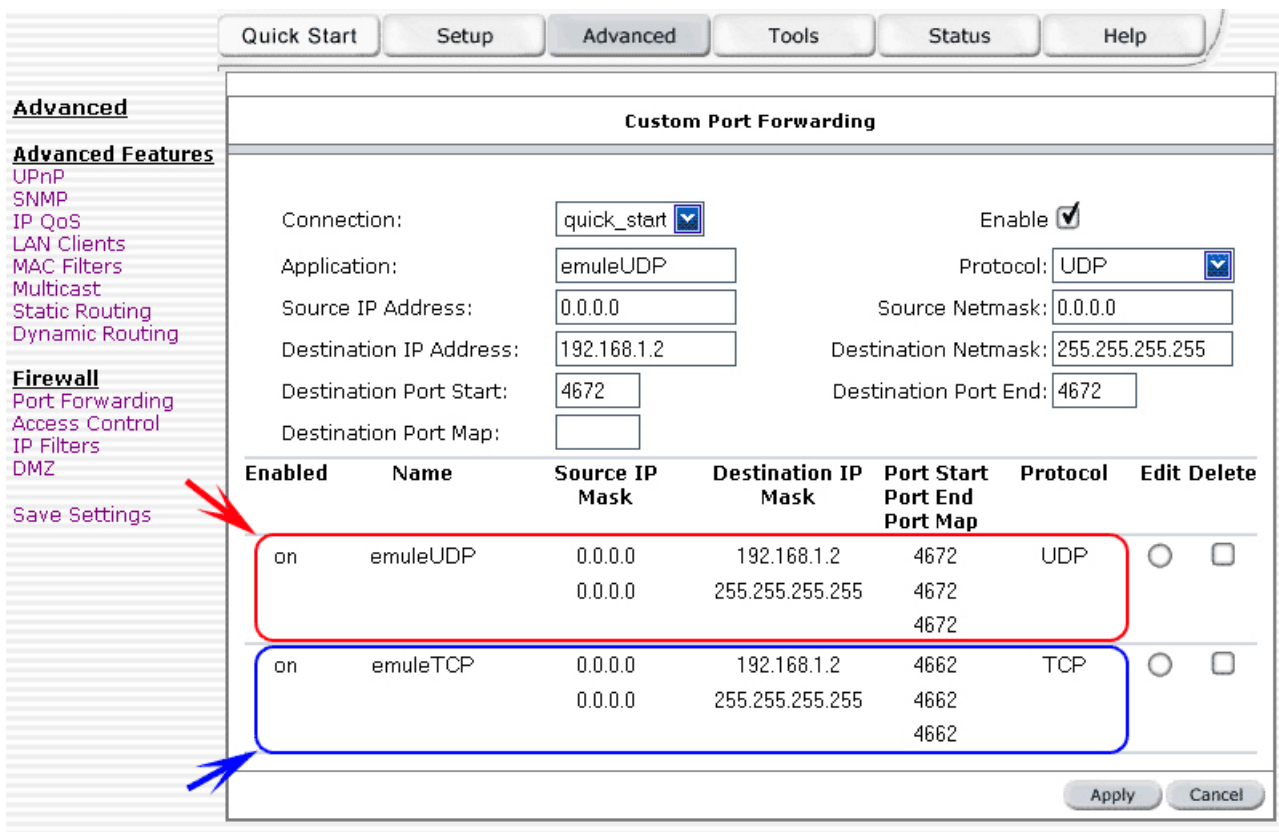


**ATTENZIONE:** Se vi compare un errore del tipo "**You must enter an IP address on LAN clientspage to enter setup**" allora dovete prima cliccare nel menu di sinistra su **LAN Clients** e nella riga **New IP Address** dovete inserire l'IP del PC dove c'è emule (di solito **192.168.0.2**, ma se non siete certi usate ipconfig come spiegato nella pagina [router](#)), e nella riga **Hostname** inserite **Emule**. Proseguite quindi cliccando **Apply** e poi tornate al menu Port Forwarding.

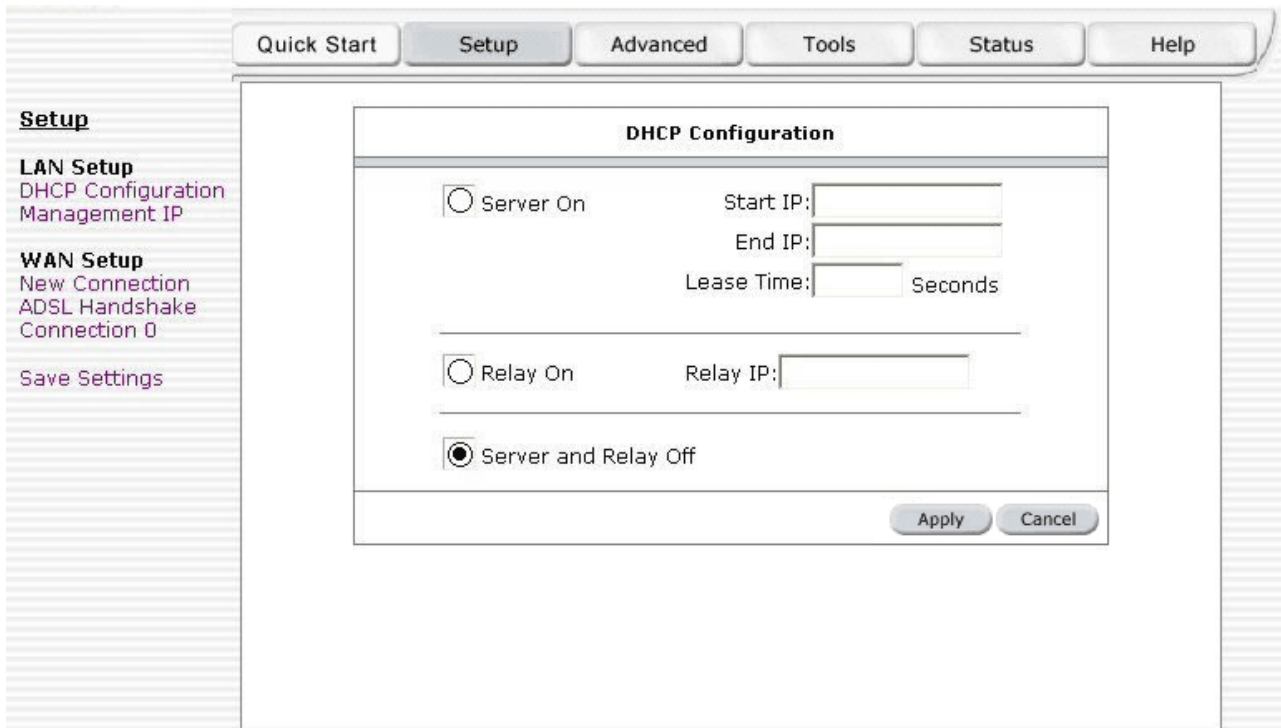
4. A questo punto mettete in **Application** Emule\_TCP ,mettete in **Protocol** TCP, in **Destination IP Address** l'indirizzo IP del computer con emule (scoperto con ipconfig), e in **Port Start**, **Port End** e **Port Map** il valore **4662** (bisogna inserire il numero di porta TCP impostato in BlackMule, che trovi in Opzioni-->Connessione--->Porte del Client-->TCP), e fate clic su **Apply**. Alla fine dovrete avere una schermata simile alla seguente:



5. Ripetete la procedura scegliendo questa volta sotto **Protocol UDP** e mettendo in **Port Start**, **Port End** e **Port Map** il valore **4672** (bisogna inserire il numero di porta TCP impostato in BlackMule, che trovi in Opzioni-->Connessione--->Porte del Client-->UDP), e in **Destination IP Address** l'indirizzo IP del computer dove c'è BlackMule. Mettete come **Application** BlackMule\_UDP e fate click su **Apply**. Alla fine dovrete avere una schermata simile alla seguente:



6. Adesso, tornate al menù principale e selezionate **Setup** e poi andate su **DHCP Configuration**. Nel menù che vi compare selezionate **Server and Relay Off** e cliccate su Apply:



8. Se adesso per caso spegnete il router e poi lo riaccendete, la regola che avete impostato per BlackMule sparirà! **Per rendere permanenti queste modifiche**, dovete andare sotto **Quick Start** -> "Save Settings":

